

FordC-MAX
FordC-MAX⁷

Feel the difference





0,965237 di millimetro

E' lo spessore di un truciolo di argilla. E per i nostri designer può fare molta differenza mentre levigano e affinano il loro prototipo in argilla finché non trovano la perfetta espressione dell'energia in movimento.

Il risultato è quello che chiamiamo "Ford kinetic Design", la nostra passione.

Linee audaci e belle che non potranno non farvi innamorare.



Dimensione reale.

Fate molto di più

La nuova Ford C-MAX⁷ è sinonimo di praticità. Con doppie porte posteriori scorrevoli e sette posti standard, vi aiuta ad apprezzare al massimo la vita familiare.

Il modello presentato è la Ford C-MAX⁷ Titanium in vernice metallizzata Grigio Pietra (optional).



Caricate molto di più

Gli interni spaziosi e versatili di Ford C-MAX⁷ sono ricchi di funzioni innovative. Il sedile centrale della seconda fila può essere completamente ripiegato per consentire un passaggio agevole ai sedili della terza fila. Le chiusure di sicurezza per bambini elettriche sulle porte scorrevoli e il sistema di segnalazione cintura di sicurezza non inserita aiutano a garantire la sicurezza della vostra famiglia.

Il modello presentato è una Ford C-MAX⁷ Titanium con telecamera posteriore per il parcheggio (optional).



Andate molto più lontano

Grazie alla tecnologia Ford ECOnetic l'efficienza dei consumi della Ford C-MAX e C-MAX⁷ è migliore di quanto vi aspettereste da vetture così spaziose. Il cambio PowerShift, gli efficienti motori benzina EcoBoost o i motori diesel all'avanguardia Duratorq TDCi, contribuiscono a ridurre i consumi*.

Il modello presentato è la Ford C-MAX⁷ Titanium in vernice metallizzata Grigio Pietra (optional), con assistenza alla partenza in salita (standard su Titanium).
*Per dettagli completi sul risparmio di carburante e le emissioni di CO₂, vedere la tabella consumi e prestazioni nella sezione caratteristiche.



Richiamate di più l'attenzione

La nuova Ford C-MAX oltre ad essere un veicolo multiattività estremamente spazioso è anche la più recente evoluzione del Ford kinetic Design. In breve, è la miscela perfetta di stile e sostanza.

Il modello presentato è una Ford C-MAX Titanium con vernice metallizzata Limelight (optional).



Porte posteriori scorrevoli (C-MAX⁷)

Progettate per apertura e chiusura agevole con una mano, le porte scorrevoli facilitano la vita. Consentono di fare entrare e uscire i bambini piccoli senza sforzo mentre gli spazi ristretti e le colonne in cemento dei parcheggi non sono più un problema.

Telecamera posteriore per il parcheggio

In retromarcia, la telecamera posteriore si attiva automaticamente sul display di navigazione e consente di vedere gli oggetti dietro la vettura. Grafici di indicazione speciali indicano la larghezza e la mezzeria dell'auto, in base all'angolo di sterzata, per una manovra più sicura e facile. (Optional)



La nuova Ford C-MAX e C-MAX⁷ sono dotate della tecnologia più all'avanguardia disponibile sui veicoli multiattività. Ecco alcune delle funzioni intelligenti che possono rendere ogni viaggio più sicuro e agevole.

Intelligente!

Fold flat system

I sedili della seconda e terza fila si piegano in pochi secondi creando una spaziosa area di carico. I sedili della seconda fila, inoltre, scorrono in avanti e indietro per ottimizzare lo spazio per le gambe e gli schienali sono reclinabili per migliorare il confort. Il sedile centrale della seconda fila si ripiega per creare un passaggio alla terza fila o creare una spaziosa configurazione 2+2+2.



Sistema di rifornimento senza tappo Ford Easy Fuel

Basta tappi sporchi da toccare. E in più, Ford Easy Fuel con la sua protezione unica rende impossibile il rifornimento accidentale con un carburante sbagliato. (Di serie)



Sistema Automatic Parking

Sensori ad ultrasuoni controllano se lo spazio di parcheggio è sufficiente e quindi azionano lo sterzo mentre voi controllate i pedali. (Optional in Pack)



Portellone elettrico

Può essere aperto con il pulsante del portellone, il telecomando della chiave o dal cruscotto. Interrompe automaticamente l'apertura se rileva un oggetto sul percorso. (Optional in Pack)



Sistema di rilevazione presenza veicolo

Questo aiuto visivo di alta tecnologia è progettato per rendere i viaggi più lunghi un'esperienza ancora più rilassante. Non appena un altro veicolo, automobile, furgone, autocarro o motociclo, entra nel punto cieco, il dispositivo avvisa il conducente con un indicatore discreto integrato nei retrovisori esterni lato guida e passeggero. (Optional)



Stesso cielo, visione migliore

Interni più luminosi e ariosi con tetto panoramico in cristallo a lunghezza totale. Il rivestimento Solar Reflect contribuisce a mantenere fresco l'abitacolo, mentre il parasole interno a comando elettrico offre ombra e privacy all'occorrenza. (Optional)

Controllo dinamico della trazione in curva (TVC)

Il Controllo dinamico della trazione in curva migliora la trazione, la tenuta di strada e l'agilità in curva ottimizzando continuamente la coppia motrice trasmessa a ciascuna delle ruote anteriori in base al livello di tenuta disponibile per ciascuna. Il risultato è un controllo maggiore, in particolare in condizioni difficili. (Di serie)



Ovunque vi porti la vita, la nuova Ford C-MAX e C-MAX⁷ renderanno i vostri viaggi un piacere. Progettate per essere tanto premianti da guidare quanto versatili e accoglienti, non esiste posto migliore per voi e la vostra famiglia.

Un posto eccezionale



Progettata per la guida

Il quadro strumenti mette i comandi e i display di informazione più importanti esattamente dove servono.

Sentite la potenza, non il cambio

Adottando la più recente tecnologia del settore, Ford PowerShift offre la perfetta combinazione tra la praticità di un cambio automatico e la performance normalmente associate al cambio manuale. Questo nuovo cambio automatico a 6 velocità seleziona con intelligenza la marcia successiva appropriata esattamente al momento giusto per cambi marcia rapidissimi senza interruzioni al flusso di potenza. Rispetto a un cambio automatico convenzionale, migliora anche il risparmio di carburante*. Inoltre, prevede una modalità manuale che consente di cambiare marcia con un tocco alla leva del cambio senza però dover azionare il pedale della frizione. (Optional)

*Il consumo in ciclo combinato per Ford C-MAX con motore Duratorq TDCi 2.0 (115 CV) con PowerShift è 5,6 L/100 km.

Miglioramento dell'efficienza

I nostri motori turbo diesel leader della categoria comprendono il Duratorq TDCi 1.6 da 115 CV con consumo di carburante nel ciclo combinato di 4,6 L/100 km. A questi si sono ora aggiunti i motori benzina ad alta efficienza EcoBoost, che abbinano potenza elevata con emissioni ridotte e un minore consumo di carburante.

*Dati per Ford C-MAX cambio manuale di serie a 6 velocità.



Sterzo che si adatta all'ambiente

Il sofisticato servosterzo elettrico (EPAS) di Ford C-MAX raggiunge un equilibrio impossibile con i sistemi servosterzo convenzionali. A velocità di parcheggio, eroga la massima potenza per garantire la leggerezza della manovra. Durante la marcia, misura costantemente la giusta potenza per ottenere una sensazione e un controllo ottimali. (Di serie)



Assistenza alla partenza in salita

Mantiene ferma la vettura, facilitando la partenza in salita senza dover utilizzare il freno di stazionamento. (Di serie su Titanium)



Test inflessibili

Ford C-MAX e C-MAX⁷ sono state testate per sopportare un livello di resistenza ben oltre le sollecitazioni e gli sforzi della guida di ogni giorno. Per esempio, un totale di 37 sistemi di sospensioni completi sono stati testati per l'equivalente di 13 milioni di chilometri in condizioni difficili per garantire il superamento della prova del tempo da parte di ciascun componente.

Affidabilità di classe mondiale

I nostri veicoli di prova sono stati sottoposti a prove rigorose comprendenti la chiusura violenta di porte, portelloni e cofani per oltre 300.000 volte, la spruzzatura con sale, polvere e sporcizia e temperature da -40°C a +80°C. Il nostro obiettivo? Potete affidarvi a Ford C-MAX ovunque siate nel mondo.

L'attenzione ai dettagli profusa nella Ford C-MAX e C-MAX⁷ è immediatamente evidente, dalle finiture esterne alla qualità degli interni. Ford ha studiato ogni singolo componente per garantire affidabilità, sicurezza e resistenza con un chiaro obiettivo in mente; qualità costruita per durare.

Qualità di prima classe

Oltre i limiti

Dal gelo di un inverno scandinavo al caldo infuocato del deserto, il team di Ford C-MAX ha trascorso un'infinità di ore nel nostro laboratorio di prove climatiche per realizzare, testare e superare i limiti per garantire prestazioni impeccabili della vostra auto in qualsiasi condizione.

Solo il meglio

La finitura sedile in pelle di prima qualità con cuciture di design speciale apporta un'ulteriore sensazione di lusso. (Optional su Titanium)

Nessun dettaglio è trascurato

Non solo eccezionale da guidare, ma anche estremamente confortevole grazie a un design degli interni al top della gamma, materiali di alta qualità e dotazioni e finiture di prima classe.

Test drive infiniti

Durante la sua realizzazione, abbiamo effettuato test drive della Ford C-MAX equivalenti a 112 volte il giro del mondo. È un'auto su cui potete fare affidamento, fino al più piccolo cuscinetto a sfere.

12,999,976 km
9,136,765 km
1,276,765 km
499,892 km
245,066 km
112,907 km
36,765 km
24,159 km
7899 km
2408 km
76 km



Massima sicurezza

Sotto un esterno elegante, una cella di sicurezza ultrarigida, progettata per proteggere voi e i vostri passeggeri ovunque vi porti il vostro viaggio.

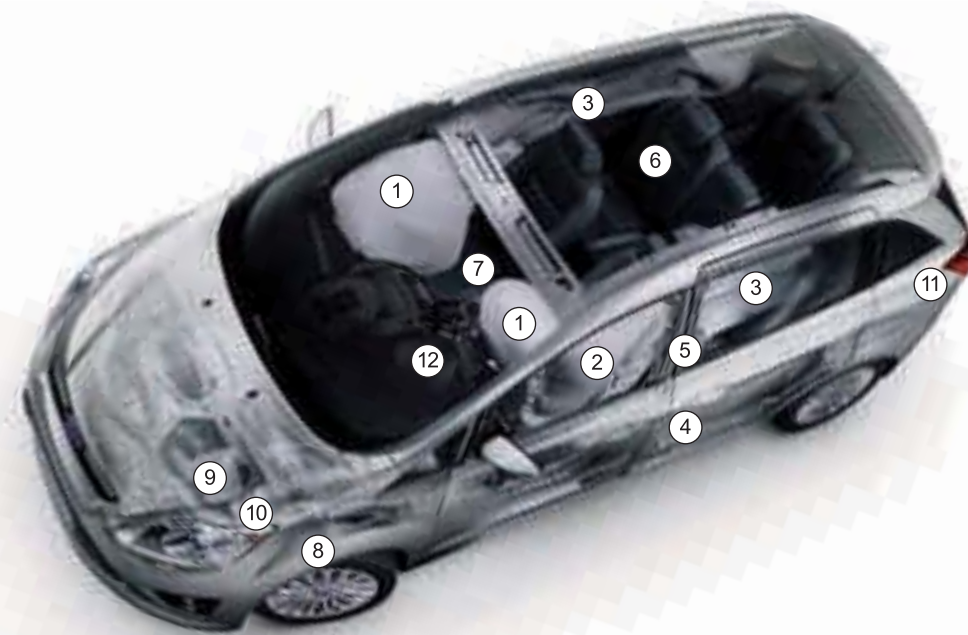
Limitatore di velocità

Disponibile come parte del cruise control, questo sistema permette di impostare la velocità massima entro una gamma di 30-180 km/h. Il sistema di gestione del motore garantisce che il veicolo rimanga entro il limite impostato. (Di serie su Titanium)



Il sistema di protezione intelligente (IPS) all'avanguardia di Ford C-MAX e C-MAX⁷ utilizza una gamma di tecnologie sofisticate per proteggervi, compresa una gabbia di sicurezza in acciaio ultra resistente, freni antibloccaggio (ABS) con ripartizione elettronica della forza frenante (EBD) e airbag anteriori, torace laterali e a tendina.

Sistema di protezione intelligente (IPS)



Il sistema di protezione intelligente (IPS) comprende:

1. Airbag anteriori lato guida e passeggero*
2. Airbag torace laterali conducente e passeggero anteriore
3. Airbag laterali a tendina per passeggero anteriore e passeggeri posteriori esterni seconda fila
4. Robusta struttura carrozzeria ottimizzata al computer con cella di sicurezza ultra rigida e zone ad assorbimento di energia
5. Cinture di sicurezza inerziali addominali e diagonali all'avanguardia su tutti i sedili. Pretensionatori, riavvolgitori limitatori di carico e attacchi regolabili in altezza sui sedili anteriori
6. Attacchi per seggiolino per bambini ISOFIX sui sedili posteriori esterni
7. Basi sedili antiscivolamento
8. Sistema frenante antibloccaggio (ABS) con ripartizione elettronica della forza frenante (EBD)
9. Sistema di controllo elettronico della stabilità (ESP) e di controllo trazione
10. Assistenza alla frenata di emergenza (EBA) (compresa con ESP)
11. Luci di emergenza: gli indicatori di direzione lampeggiano automaticamente in caso di frenata brusca per avvisare i conducenti che seguono
12. Piantone dello sterzo collassabile (corsa orizzontale) per assorbimento energia e protezione gambe

*Nota: Non collocare mai un sedile per bambini sul sedile del passeggero anteriore se il veicolo Ford è dotato di airbag frontale lato passeggero operativo. La posizione più sicura per i bambini è sui sedili della seconda fila

*L'interruttore di disattivazione airbag passeggero è disponibile come opzione montata dal concessionario.

Chiusura di sicurezza per bambini

Proteggete il vostro carico più prezioso con lo scatto di un interruttore sulla porta del conducente. (di serie su C-MAX⁷)



Sistema di segnalazione cintura di sicurezza non inserita seconda e terza fila di sedili

Per garantire la sicurezza dei passeggeri della seconda e terza fila, segnali visivi e sonori vi avvisano se le cinture non sono allacciate durante la marcia. (Di serie su C-MAX⁷)



Visione elevata

La posizione di seduta elevata di Ford C-MAX e un'area cristalli generosa offre a tutti gli occupanti una visione eccezionale del mondo esterno.





Le tecnologie Ford ECOnetic riducono i costi di gestione tramite un minor consumo di carburante senza compromettere lo stile o la qualità di guida. Molte di queste tecnologie sono sintetizzate nei nostri modelli ECOnetic, che offrono tra i minori consumi di carburanti ed emissioni di CO₂ per la classe di appartenenza. In un prossimo futuro le nostre tecnologie ECOnetic saranno ampliate fino a comprendere i veicoli elettrici e ibridi-elettrici, i veicoli a biocombustibile, veicoli ibridi plug-in e con celle a combustibile alimentati a idrogeno.

Cosa possono fare per voi le tecnologie Ford ECOnetic?

Tecnologia Ford ECOnetic

- Motori a benzina efficienti Ford EcoBoost (vedere a destra)
- Motori diesel avanzati Ford Duratorq TDCi – offrono un risparmio di carburante eccezionale e basse emissioni di CO₂.
- Cambio Ford PowerShift – abbina l'efficienza di un cambio manuale con la praticità di un cambio automatico convenzionale
- Auto-Start-Stop Ford (vedere a destra)
- Ricarica rigenerativa intelligente Ford – ricarica la batteria ad ogni frenata
- Servosterzo elettrico Ford – un sistema più efficiente che utilizza meno potenza motore
- Active Grille Shutter – migliora l'aerodinamica e diminuisce i consumi di carburante
- Sistema di informazione del conducente Ford Eco Mode – vi segnala quando raggiungete il risparmio di carburante ottimale
- Indicatore cambio marcia – vi segnala quando cambiare marcia per ottenere il massimo risparmio di carburante

Ford EcoBoost

Con l'iniezione diretta della benzina, la turbocompressione e la fasatura valvole variabile, i motori Ford EcoBoost generano la potenza e la coppia dei motori di cilindrata superiore. Per esempio il motore EcoBoost 1.6 da 150 CV nella nuova C-MAX ha una potenza superiore al motore Duratec 2.0 che sostituisce e tuttavia ottiene un risparmio di carburante migliore del 9% e minori emissioni di CO₂.



Auto-Start-Stop Ford

Quando il vostro veicolo è fermo al minimo, il motore si spegne automaticamente per risparmiare carburante. Quando desiderate ripartire, il motore si riavvia immediatamente.



Veicoli elettrici e ibridi

I nostri veicoli alimentati elettricamente producono emissioni zero. Ricaricabili tramite prese a parete e in grado di percorrere oltre 150 km per carica, saranno ideali per il trasporto quotidiano e gli spostamenti in città. Inoltre, sono allo studio due modelli ibridi di nuova generazione.



Stiamo lavorando per un futuro più pulito

In Ford, abbiamo silenziosamente e considerevolmente ridotto il nostro impatto sull'ambiente. Ecco solo alcuni titoli:

- Dal 2000, abbiamo ridotto il consumo energetico dello stabilimento di produzione di oltre il 27% e le emissioni di CO₂ del 31% nel mondo
- Tra il 2003 e il 2008, Ford ha ridotto il consumo di acqua nei propri stabilimenti in Europa del 40%
- Pannelli solari/fotovoltaici sul tetto dello stabilimento motori Bridgend nel Regno Unito generano sufficiente potenza per illuminare un'area di 10.000 metri quadrati
- Circa 300 componenti utilizzati nei veicoli europei Ford sono realizzati con materiali non metallici riciclati, evitando potenzialmente 17.000 tonnellate di rifiuti conferiti in discarica ogni anno

Tutta l'elettricità necessaria per alimentare il Dagenham Diesel Centre di Ford è fornita da due turbine eoliche alte 85m. Con una potenza massima combinata di 3,6MW, generano oltre 6,7milioni di kWh di elettricità ogni anno, sufficiente per alimentare oltre 2.000 abitazioni.

Il nostro stabilimento di Colonia utilizza energia idroelettrica dalla Norvegia e dalla Svezia. Questo riduce le emissioni di CO₂ di 190.000 tonnellate all'anno. La spedizione dei veicoli finiti sulle chiatte fluviali del Reno significa meno viaggi di autocarri e minor consumo di carburante per ridurre ulteriormente le emissioni di CO₂.



Per maggiori informazioni:
ford.com/go/sustainability

Plus



La Ford C-MAX e C-MAX⁺ Plus sono eccezionali all'interno e all'esterno, con il loro stile attraente e numerose raffinatezze.

Caratteristiche principali

- Retrovisori elettrici ripiegabili in tinta carrozzeria con indicatori integrati
- Maniglie porta in tinta carrozzeria
- Alzacristalli anteriori e posteriori elettrici
- Climatizzatore
- Piantone di guida regolabile in inclinazione e distanza
- Regolazione lombare lato guida
- Sistema frenante antibloccaggio (ABS)
- Traction control (TCS)
- Stabilizzatore elettronico (ESP)
- Cerchi in acciaio da 16"
- Airbag a tendina per la prima e la seconda fila
- ISOFIX (International Standards Organisation FIX) – attacchi per seggiolini di sicurezza per bambini
- Griglia anteriore superiore con barra e bordo cromato
- Griglia anteriore inferiore con profilo cromato
- Servosterzo elettronico (EPAS)
- Radio CD
- Controllo slittamento in curva (TVC)
- Chiusura centralizzata con telecomando
- Computer di bordo

L'immagine presenta la Ford C-MAX (in alto a sinistra) e la Ford C-MAX⁺ (in alto a destra) in vernice metallizzata Nero Panther. (Optional).

Climatizzatore
(Di serie)

Presse ausiliaria
(Di serie)

Griglia anteriore inferiore con profilo cromato
(Di serie)

Maniglie porte in tinta carrozzeria
(Di serie)

Supporto lombare sedile lato guida
(Di serie)

Specchietti retrovisivi esterni a comando elettrico e riscaldati
(Di serie)



Titanium



Lasciatevi avvolgere dal lusso moderno e dall'innovazione tecnica nelle eccezionali Ford C-MAX e C-MAX⁺ Titanium.

Titanium (caratteristiche aggiuntive rispetto a Plus)

- Fari Fendinebbia
- Griglie anteriori superiore e inferiore in gloss black
- Controllo automatico elettronico della temperatura bizona (DEATC)
- Controllo velocità di crociera e limitatore di velocità
- Luce ambiente nel vano anteriore
- Pomello cambio e volante in pelle
- Assistenza alla partenza in salita (HLA)
- Pulsante avviamento Ford Power
- Tavolini pieghevoli su schienale sedili anteriori
- Cerchi in lega da 16"
- Luci ambiente con LED
- Fari automatici
- Sensori pioggia
- Chiusura elettrica di sicurezza per bambini
- Premium console centrale
- Tappetini anteriori e posteriori in velluto

L'immagine presenta la Ford C-MAX (in alto a sinistra) e la Ford Grand C-MAX (in alto a destra) in vernice metallizzata Dark Micastone (optional).

Controllo automatico elettronico della temperatura bizona (DEATC)
(Di serie)

Retrovisori fotocromatici
(Di serie)

Pulsante avviamento Ford Power
(Di serie)

Profilo finestrino laterale cromato satinato
(Di serie)

Quadro strumenti con display Human Machine Interface (HMI)
(Di serie)

Fari e tergicristalli
(Di serie)





Sedili lusso in pelle

Sedili in pelle riscaldati con sedile lato guida a regolazione elettrica disponibile come Pack (solo su Titanium)

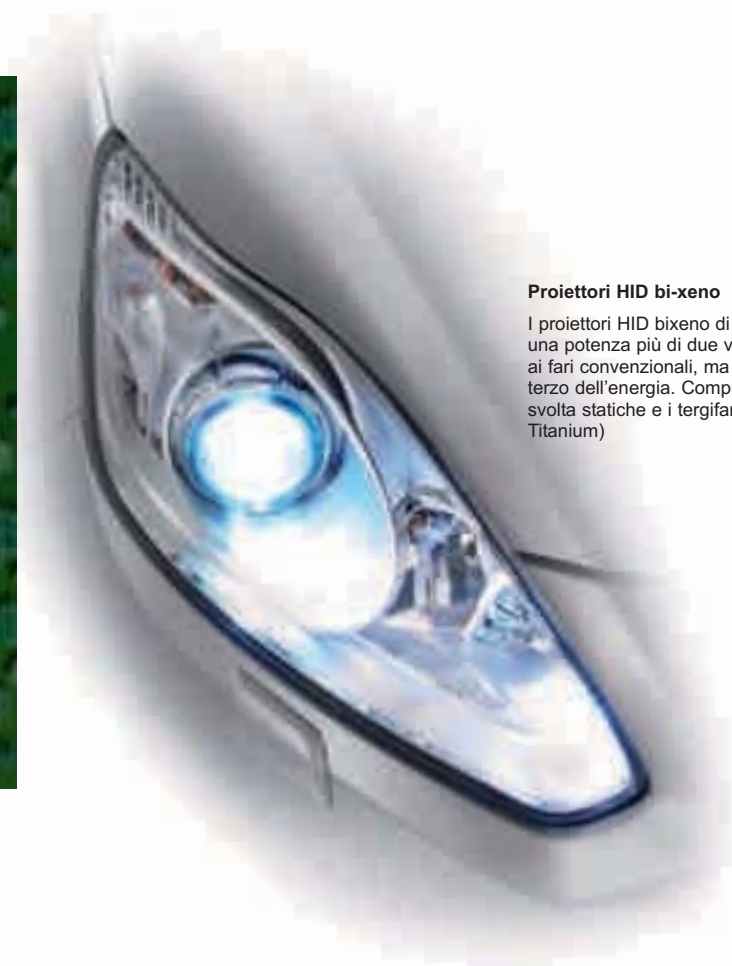
Cruise control

Con comandi al volante per comfort e praticità extra. (Di serie su Titanium)



La nuova Ford C-MAX e C-MAX⁷ non sono vetture ordinarie: offrono i più elevati livelli di comfort, qualità e versatilità di serie, insieme a una vasta scelta di funzioni opzionali progettate per adattarsi perfettamente al vostro stile di vita.

Oggetti di desiderio



Proiettori HID bi-xeno

I proiettori HID bixeno di Ford C-MAX hanno una potenza più di due volte superiore rispetto ai fari convenzionali, ma utilizzano solo un terzo dell'energia. Comprende anche le luci di svolta statiche e i tergifari. (Optional su Titanium)

Console centrale Premium
La console è fornita con cassetto portaoggetti integrato, prese aria seconda fila e profilo portalattine con finitura lucida. (Di serie)

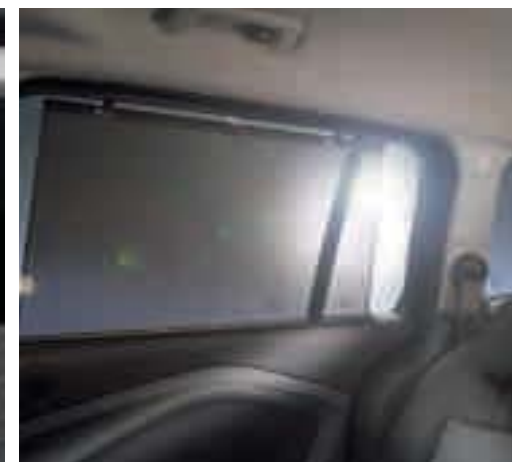
Tendine parasole integrate
Perfettamente nascosti all'interno delle porte posteriori quando non utilizzati, i parasole integrati possono essere facilmente alzati per proteggere gli occupanti posteriori dai raggi del sole. (Parte di un Pack)

Vetri posteriori oscurati
Cristalli oscurati dei finestrini posteriori per privacy e riduzione del bagliore. (Optional)

Fari Fendinebbia
Penetrate l'oscurità con i potenti fendinebbia di Ford C-MAX.

Sensori di parcheggio posteriori
Un segnale acustico vi aiuta a valutare in sicurezza la distanza tra la parte posteriore della vostra auto e un ostacolo per una maggiore facilità di parcheggio e manovra. (Optional, parte di un Pack)

Sistema Key-Free Ford con pulsante di avviamento Ford Power
Avviate l'auto e bloccate o sbloccate le porte senza dover tenere la chiave in mano. E' sufficiente tenere il portachiavi in tasca o nella borsa. (Optional su Titanium, parte di un Pack)



Cerchi in lega da 18" a 7 razze
(Optional e accessorio)

Kit ribassamento sospensioni Eibach
Esalta la performance di guida e la stabilità, oltre a dare un aspetto più sportivo. L'auto si abbassa di circa 30 mm.
(Accessorio)



Fate la vostra scelta da una serie di sofisticati cerchi in lega, ciascuno appositamente progettato per potenziare le linee dinamiche della nuova Ford C-MAX.

Cerchi

Soglie battitacco

Le soglie battitacco anteriori in acciaio inossidabile lucidato, con logo "C-MAX" accolgono gli occupanti e proteggono la vettura (Accessorio)



Di serie = Di serie sul veicolo.
Optional = Ordinabile esclusivamente con veicolo nuovo.
Accessorio = Disponibile presso il vostro FordPartner.

Nota I pneumatici e i cerchi da 18" disponibili su Ford C-MAX sono progettati per offrire una guida più sportiva e precisa rispetto ai pneumatici e ai cerchi da 16" e 17".

Coppe ruote da 16" a 7 razze
(Di serie sulla versione PLUS)

Cerchi "Design" da 16" a 5 razze
(N.D.)

Cerchi in lega "Design Y" da 16" a 5 razze
(Optional e accessorio)

Cerchi in lega da 16" 7x2 razze
(Accessorio)

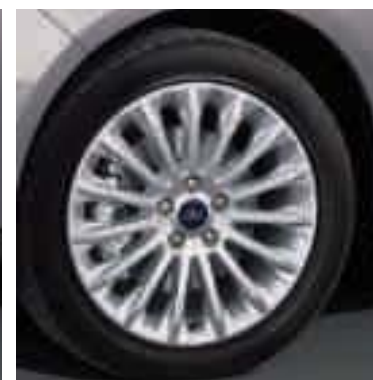
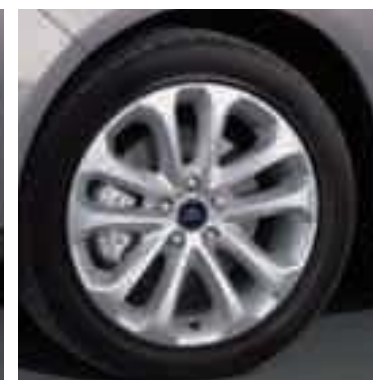


Cerchi in lega da 16" a 10x2 razze
(Di serie su Titanium. Optional e accessorio su Trend)

Cerchi in lega da 17" a 5x2 razze
(Accessorio)

Cerchi in lega da 17" a 15 razze
(Optional e accessorio)

Cerchi in lega da 18" a 7 razze
(Optional e accessorio)



Radio/CD Sony

L'impianto audio Sony Bluetooth® è costituito da uno schermo TFT da 4.2", lettore CD, comandi audio a distanza, nove altoparlanti di prima qualità, capacità di riproduzione MP3, jack AUX esterno e porta USB. Compatibile con navigazione mobile opzionale e telecamera posteriore opzionale. (Optional)

Comandi al volante

I comandi al volante vi consentono di azionare l'impianto audio e il computer di bordo senza togliere le mani dal volante. (Per impiego esclusivo con sistemi audio Ford - Optional)



Completate la vostra nuova Ford C-MAX o C-MAX⁷ con un suono all'avanguardia e collegatevi al mondo esterno, con una scelta di impianti audio, di navigazione e intrattenimento eccellenti. Facili da usare e con prestazioni eccezionali. Accomodatevi e divertitevi.

Info/intrattenimento

Consolle per navigatori portatili

Pratico supporto "plug-in and play" per sistemi di navigazione selezionati. Si applica sul montante anteriore e il cablaggio rimane nascosto. Sistemi di navigazione compatibili disponibili presso il vostro FordPartner. (Accessorio)



Nota Il marchio e il logo mondiale Bluetooth® sono di proprietà di Bluetooth SIG, Inc. e qualsiasi utilizzo di tali marchi da parte di Ford Motor Company Limited e sue consociate è regolamentato da licenza. iPod® è un marchio di Apple Inc. Altri marchi di fabbrica o commerciali appartengono ai rispettivi proprietari.

Nota L'uso di telefono cellulare o di altro dispositivo analogo con le mani, da parte del conducente durante la guida, costituisce infrazione.

*Per verificare la compatibilità del telefono, si prega di rivolgersi al Ford Partner di zona o di visitare il sito www.ford-mobile-connectivity.com

Radio/CD con "connectivity upgrade"

Stereo radio/lettore CD con display multifunzioni da 3.5", comandi audio a distanza e sei altoparlanti. Le caratteristiche comprendono Bluetooth®, compatibilità MP3, jack AUX e porta USB. (Optional)

Navigatore satellitare

Sistema di navigazione CD/SD con display TFT 5" e indicazioni audio-visive facili da seguire. Caratteristiche audio di serie come radio/CD mid-line. (Optional)

Navigatore Sony

Impianto audio Sony Bluetooth® costituito da schermo TFT da 5", display di navigazione su quadro portastrumenti con indicazioni di percorso facili da seguire e telecamera posteriore di serie. Caratteristiche audio di serie come radio/CD Sony. (Optional)

Navigazione mobile

Trasformate il vostro telefono cellulare "intelligente" abilitato per Bluetooth® in un'unità di navigazione. È sufficiente introdurre il chip di navigazione, inserire i dettagli del vostro viaggio e il telefono trasmetterà le indicazioni di guida tramite l'impianto audio dell'auto e il display del quadro strumenti. (Optional con radio/CD Sony)*

Connessione MP3

Collegate il vostro iPod®, il lettore iPod o la chiavetta USB e utilizzatelo tramite il vostro impianto audio Ford; le informazioni sul brano sono indicate sul vostro display audio. (Di serie su radio/CD con connectivity upgrade e superiori). Un cavo connettore dedicato adatto per la maggior parte degli iPod® è disponibile come accessorio.

Bluetooth® con sistema di comando vocale

Potete effettuare chiamate a mani libere: la tecnologia del sistema di comando vocale vi permette di controllare il vostro cellulare, l'impianto audio, di navigazione e condizionamento aria compatibile Bluetooth® usando solo la voce. Anche disponibile con porta USB. (Di serie su connectivity upgrade e superiore)



Barre trasversali e portapacchi (C-MAX')

Insieme all'elegante portapacchi, le barre trasversali costituiscono la base perfetta per tutte le esigenze di trasporto su tetto. (Accessorio)

Prodotti Thule per trasporto su tetto

Il vostro FordPartner offre un'ampia gamma di sistemi di trasporto e portapacchi su tetto Thule di alta qualità (nell'immagine il portapacchi su tetto Thule Spirit 780 - Accessorio)

Deflettore ClimAir®.

I deflettori riducono la turbolenza e il rumore permettendovi di apprezzare la guida con i finestrini anteriori abbassati, anche quando piove. (Accessorio)



Qualunque sia il vostro interesse, troverete un'ampia gamma di opzioni e accessori per la vostra nuova Ford C-MAX o C-MAX'per ottenere il meglio da ogni opportunità di svago.

Pretendete molto di più

1. Paraspruzzi

Disponibili in set per le ruote anteriori o posteriori, questi pratici paraspruzzi, resistenti all'usura proteggono la carrozzeria dal pietrisco e aiutano a mantenere pulita la vostra auto riducendo gli spruzzi della strada. (Accessorio)

2. Seggiolino per bambini Britax ISOFIX

Sono disponibili seggiolini per tutte le età. (Accessorio)

3. Tappetini sagomati

Disponibili in velluto di prima qualità, tessuto standard o gomma. (Accessorio)

4. Portapacchi base (C-MAX)

Questo portapacchi in alluminio con serratura è la base per tutti gli accessori per il trasporto su tetto. (Accessorio)

5. Pellicola protettiva paraurti posteriore

Mantenete il vostro paraurti posteriore esente da graffi con questa pellicola protettiva trasparente. (Accessorio)



*Conforme ai requisiti di sicurezza europei ECE-R17.07/DIN 75410-2.

Tappetini posteriori 3D (C-MAX')

Design tridimensionale in un unico pezzo, per adattabilità e protezione perfette. (Accessorio)

Tappeto vano bagagli reversibile e pieghevole

Il design reversibile consente la scelta tra superficie in tessuto o gomma durevole. (Per tutte le versioni 5 posti. Accessorio)

Rivestimento vano di carico

Rivestimento resistente, progettato per mantenere ordinato e pulito il bagagliaio, ideale per il trasporto di oggetti bagnati o sporchi. (Per tutte le versioni 5 posti. Accessorio)

Rete di contenimento bagagli* (C-MAX')

Questa resistente rete di contenimento tiene al sicuro i vostri oggetti nel bagagliaio durante la marcia. (Accessorio)

Sistema di protezione animali* (C-MAX')

Questo sistema modulare a mezza o a tutta altezza tiene gli animali o i bagagli in modo sicuro nel bagagliaio. (Accessorio)

Barra di traino retraibile

La robusta barra di traino è pronta per essere utilizzata in caso di necessità, ma può essere riposta fuori dalla vista per non compromettere la linea e per facilitare l'accesso al bagagliaio. Con kit di collegamento elettrico CAN-Bus a 13 pin. (Optional e accessorio)



Vita facile

La nostra gamma di opzioni finanziarie, assicurative e di assistenza è ideata con una sola cosa in mente: rendere più facile la vostra vita.

Ford Credit

Ford Credit offre esclusive soluzioni finanziarie ed assicurative in grado di soddisfare tutte le esigenze di un automobilista moderno, e rappresenta la scelta naturale per chi guida Ford.

IdeaFord è il modo più innovativo di acquistare l'auto che consente di guidare un'auto nuova ogni 2 o 3 anni, usufruendo di tutti i vantaggi che un'auto nuova può dare.

Finanziamento Ford è la soluzione tradizionale per finanziare da 12 a 60 mesi l'acquisto della vostra nuova Ford e si distingue per la flessibilità e la varietà dei servizi assicurativi abbinati.

Il Ford Business Partner è la soluzione pensata per rispondere alle esigenze dei clienti "business" che desiderano un servizio di mobilità completo.

Assicurazione Ford. Ford Credit vi offre un'ampia gamma di coperture assicurative, Assicurazione Incendio&Furto, Eventi Speciali, Valore a Nuovo a 24 mesi, Complementare Auto Rischio Diversi, Assicurazione sul credito, Kasko, RCA a franchigia e Patente Protetta.

FordService

FordProtect

Tutta la gamma Ford ha 2 anni di garanzia con chilometraggio illimitato. Con FordProtect è possibile estendere la garanzia, secondo le condizioni previste dal contratto, per ulteriori 3 anni e/o fino a un massimo di 150.000 Km (a seconda del modello Ford acquistato e dell'opzione scelta).

FordProtect, un pacchetto di servizi completo per viaggiare in assoluta serenità: assistenza stradale 24h su 24h, traino gratuito, veicolo in sostituzione e tanti altri vantaggi da scoprire.

Linea Accessori Ford

Concepiti spesso insieme all'auto fin dalla fase di progettazione, costruiti e collaudati nel rispetto di severi standard qualitativi, gli accessori Ford sono disegnati per integrarsi perfettamente con la vettura. L'ampia gamma disponibile offre ad ogni automobilista l'opportunità di rendere unica la sua Ford. Scoprite tutti i prodotti della linea accessori sul sito www.accessoriford.it

OneStopShop

Dall'esperienza Ford nasce il concetto di OneStopShop: un mondo di cure e di attenzioni dedicato alla vostra nuova Ford. Abbiamo riservato un'intera gamma di servizi esclusivi per garantire un'Assistenza globale e che possa rispondere in modo immediato ad ogni esigenza. Grazie alla filosofia OneStopShop, sarà possibile richiedere ed effettuare presso i centri FordService qualsiasi tipo di intervento:

Servizio Pneumatici, Servizio Carrozzeria, Servizio Revisioni, Servizio Mobilità, Servizio Rapido.

Tutto quello che può servire a mantenere il valore della vostra nuova Ford.

Contatti

Centro Relazione con la clientela Ford

Il Centro Relazione Clienti Ford e i Ford Partner confermano tutto il loro impegno per fornirvi il massimo livello di assistenza, ottenere la vostra completa soddisfazione e guadagnare la vostra fiducia nel tempo. Nel caso eccezionale in cui il vostro Ford Partner non potesse aiutarvi, il centro relazioni clienti è a vostra disposizione tutti i giorni feriali, dalle 8:00 alle 18:00, al numero **800.22.44.33**

Configura la tua Ford online

Segli il modello, il colore, gli interni e gli optional e potrai vedere subito come sarà tua nuova Ford. Potrai ammirarla in 3D e la lista delle tue scelte, con i relativi prezzi, ti aiuterà a scegliere la Ford su misura per te.



Specifiche

Caratteristiche esterne

	C-Max +	C-Max Titanium
Stile		
Finiture cromate – Profilo in acciaio	-	●
Sistema di rifornimento senza tappo Ford Easy Fuel	●	●
Specchietti retrovisori – in tinta con la carrozzeria, elettrici, riscaldati e con indicatori di direzione integrati	●	●
Specchietti retrovisori – In tinta con la carrozzeria, elettrici, ripiegabili elettricamente, con indicatori di direzione integrati	□	□
Porte – Posteriori scorrevoli (solo su C-Max 7)	●	●
Griglia anteriore – con finitura cromata	-	●
Fari fendinebbia anteriori	□	●
Vetri oscurati posteriori --	-	□
Doppio terminale di scarico – Standard con motori 1.6 EcoBoost	○	○
Barre portapacchi – con finitura cromata (disponibile solo su C-Max 7)	○	○
Portapacchi – In alluminio (disponibile solo su C-Max 7)	○	○
Paraspruzzi sagomati anteriori e posteriori	○	○
Gancio traino retrattile	○	○
Cerchi		
Cerchi – in acciaio da 16", con copricerchio a 7 razze, pneumatici 205/55/R16	●	-
Cerchi – in lega da 16", 5 razze 'Y' design, pneumatici 205/55/R16	□	-
Cerchi – in lega da 16", 10 razze, pneumatici 205/55/R16	○	●
Cerchi – in lega da 17", 15 razze, pneumatici 215/50/R17	-	□
Cerchi – in lega da 18" a 7 razze, pneumatici 235/40/R18	-	○
Kit riparazione pneumatici	●	●
Ruotino di scorta --	○	○
Funzionalità		
Gruppi ottici anteriori – Ad accensione automatica con specchietto retrovisore fotocromatico, luci di cortesia "Follow me home" a spegnimento ritardato e fari fendinebbia.	-	●
Sensori di parcheggio – posteriori	□	□
Tergilunotto	●	●
Tergicristalli – Regolabili a 6 velocità	●	-
Tergicristalli – Automatici con sensori pioggia	□	●
Parabrezza anteriore – riscaldato	○	○
Personalizzazioni		
City Pack – Sensori di parcheggio posteriori, specchietti retrovisori elettrici, riscaldati e ripiegabili elettricamente	○	○
City Pack Premium – Sistema di parcheggio semi-automatico, sensori di parcheggio anteriori e posteriori, specchietti retrovisori elettrici, riscaldati e ripiegabili elettricamente	○	○
Family Pack – Apertura elettrica portellone posteriore e portiere posteriori con tendine parasole integrate	○	-
Family Pack Premium – Apertura elettrica portellone posteriore, portiere posteriori con tendine parasole integrate e trasformatore di corrente 220V/150W	-	○
Titanium Pack – Cerchi in lega da 17" a 15 razze, sistema di accesso Key free, vetri posteriori oscurati	-	○
Plus Pack – Cerchi in lega da 16" a 5 razze 'Y' design, fari fendinebbia, console centrale con bracciolo, tappetini in velluto anteriori e posteriori	○	-

● = Standard, ○ = Optional, a costo aggiuntivo, □ = Incluso in Pack opzionale a costo aggiuntivo. La tecnologia, il logo ed il marchio Bluetooth® sono di proprietà di Bluetooth SIG, Inc. e l'utilizzo di tali marchi registrati da Ford Motor Company è effettuato su licenza. Gli altri marchi registrati e nomi commerciali sono di proprietà delle rispettive entità commerciali. **Nota:** I cerchi da 17" disponibili per Ford C-MAX sono disegnati per offrire una guida più sportiva, sebbene più rigida, rispetto ai cerchi da 16" offerti di serie.

Caratteristiche interne

	C-Max +	C-Max Titanium
Caratteristiche interne		
Pomello del cambio – Con cromatura satinata	-	●
Tappetini – Anteriori in velluto	○	●
Tappetini – Posteriori in velluto	○	●
Tappetini – Terza fila di sedili in velluto (solo su C-Max 7)	○	●
Pomello del cambio – In pelle	○	●
Soglie battitacco – Anteriori in alluminio con logo Ford	-	●
Volante – A 4 razze	●	-
Volante – A 4 razze con inserti in pelle	-	●
Piantone dello sterzo – Regolabile in altezza e profondità	●	●
Sistemi audio		
Connectivity upgrade – Display da 3.5" , pannello di controllo integrato, kit viva-voce con tecnologia Bluetooth® e controllo vocale, porta USB/iPod®, presa AUX-IN per sorgenti esterne, 6 altoparlanti	○	-
Sony System – Display LCD da 4.2", pannello di controllo integrato, kit vivavoce con tecnologia Bluetooth® e controllo vocale, presa Aux-IN e porta USB/iPod®, 9 altoparlanti di alta qualità	○	○
Navigation system con Radio/CD – Display LCD da 5" , pannello di controllo integrato, kit viva voce Bluetooth® con controllo vocale e porta USB/iPod®, presa AUX-IN per sorgenti esterne, 6 altoparlanti, comandi al volante, porta per utilizzo memory card; card con mappe di navigazione	○	○
Navigation Sony System con Radio/CD – Display LCD da 5" , pannello di controllo integrato, kit vivavoce Bluetooth® con controllo vocale e porta USB/iPod®, telecamera posteriore, presa AUX-IN per sorgenti esterne, 9 altoparlanti, comandi al volante, porta per utilizzo memory card; card con mappe di navigazione	○	○
Climatizzatore		
Climatizzatore – Manuale	●	-
Climatizzatore – Climatizzatore automatico Bi-Zona (DEATC)	-	●

Specifiche

Caratteristiche interne

	C-Max +	C-Max Titanium
Comfort		
Sistema di avviamento senza chiave 'Ford Power'	□	●
Controllo della velocità di crociera	-	●
Presa di corrente ausiliaria (12V)	●	●
Console centrale – Con bracciolo scorrevole, vani portaoggetti, porta CD, presa di corrente ausiliaria e presa di corrente posteriore	●	-
Console Centrale Premium – Con bracciolo scorrevole, vani portaoggetti, porta CD, prese di corrente addizionali da 12V anteriore e posteriore, 2 bocchette di aerazione posteriori, freno a mano Z-Shape.	-	●
Accendisigari (in sostituzione della presa ausiliaria 12V) e posacenere	○	○
Luci di cortesia – Per passeggero anteriore e posteriori, illuminazione interna a LED, illuminazione vano portaoggetti	●	●
Luci di cortesia – Luci d'ambiente a LED regolabili	-	●
Luci di cortesia – Illuminazione automatica d'ingresso, luci leggimappa anteriori e posteriori	-	●
Specchietto retrovisore fotocromatico	-	●
Specchio controllo bambini integrato nella console superiore	●	●
Vani portaoggetti – Posizionati sotto la seconda fila di sedili (la terza fila di sedili su C-Max 7 aggiunge 2 vani incrementali)	●	●
Computer di bordo	●	●
Luci quadro strumenti regolabili	●	●
Alzacristalli – Anteriori e posteriori elettrici con sistema di apertura/chiusura a impulso singolo	●	●
Sedili		
Sedili – In pelle	-	○
Sedili anteriori – Sedile guida con regolazione manuale del supporto lombare	●	●
Sedili anteriori – Sedile guida con regolazione manuale dell'altezza	●	●
Sedili anteriori – Sedile passeggero regolabile in altezza	-	●
Tavolini richiudibili integrati negli schienali anteriori	-	●
Sedili anteriori – Comfort-style	●	●
Sedili posteriori – Sedili della seconda fila ripiegabili singolarmente, con poggiatesta regolabili in altezza, con frazionamento 40:60:40 (tutti i sedili sono ripiegabili a scomparsa e rimuovibili) (solo su C-Max)	●	●
Sedili posteriori – Sedili di terza fila ripiegabili singolarmente a scomparsa "Ford Fold Flat System" con poggiatesta regolabili in altezza, cinture di sicurezza a 3 punti d'ancoraggio (solo su C-Max 7)	●	●
Vano portabagagli		
Presa di corrente ausiliaria 12V	●	●
Coprivano di carico avvolgibile – (solo su C-Max 7)	●	●

● = Standard, ○ = Optional, a costo aggiuntivo, □ = Incluso in Pack opzionale a costo aggiuntivo. La tecnologia, il logo ed il marchio Bluetooth® sono di proprietà di Bluetooth SIG, Inc. e l'utilizzo di tali marchi registrati da Ford Motor Company è effettuato su licenza. Gli altri marchi registrati e nomi commerciali sono di proprietà delle rispettive entità commerciali. *Per controllare la compatibilità del tuo cellulare con il sistema Bluetooth® rivolgiti al tuo FordPartner di fiducia oppure visita il sito www.ford-mobile-connectivity.com/home.

Sicurezza e protezione

	C-Max +	C-Max Titanium
Sicurezza		
Intelligent Protection System (IPS)	●	●
Sistema Frenante Antibloccaggio (ABS) con Ripartitore Elettronico della Frenata (EBD)	●	●
ESP con TCS ed EBA – Controllo Elettronico della Stabilità alla Frenata di Emergenza EBA e sistema di assistenza alla Partenza in salita HLA	–	●
ESP con TCS, EBA e HLA – Controllo Elettronico della Stabilità alla Frenata di Emergenza EBA	●	–
Luci d'emergenza in frenata – Attivazione automatica luci d'emergenza in caso di frenata improvvisa	●	●
Airbag – Guidatore e passeggero	●	●
Airbag – Anteriori	●	●
Airbag a tendina – anteriori e posteriori	●	●
Protezione		
Chiusura centralizzata con telecomando	●	●
Doppia chiusura centralizzata con telecomando	○	○
Sistema elettrico di bloccaggio portiere posteriori per la sicurezza dei bambini – su C-Max 7	●	●
Antifurto perimetrale e volumetrico – solo con doppia chiusura centralizzata con telecomando	○	○

● = Standard, ○ = Optional a costo aggiuntivo, □ = Incluso in Pack opzionale a costo aggiuntivo. *Nota: il seggiolino di sicurezza per bambini non deve essere montato sul sedile del passeggero anteriore se l'automobile è equipaggiata con airbag frontali attivi. La posizione più sicura per i bambini è il sedile posteriore.

Caratteristiche meccaniche

	C-Max +	C-Max Titanium
Sterzo		
Servosterzo – Elettrico EPAS	●	●
Sospensioni		
Sospensioni – Anteriori indipendenti con montanti MacPherson e barre antirollio	●	●

● = Standard.

Consumi, prestazioni ed emissioni

	Normativa emissioni	Trasmissione	Potenza massima (PS (kW))	Coppia massima Nm (Nm con overboost) (Nm)	Emissioni CO ₂ ⁹⁰ (g/km)	Consumo di carburante ⁹⁰ (L/100 km)			Prestazioni ⁹			
						Ciclo urbano	Ciclo extra urbano	Ciclo misto	Velocità max. (km/h)	0-100 (sec)	50-100 (sec)	
C-MAX												
1.6 Duratec Ti-VCT (125 CV (92 kW))	Euro 5	M5	125 (92)	159	154	8.7	5.3	6.6	188	11.5	13.9	
1.6 EcoBoost SCTi (150 CV (110 kW))	Euro 5	M6	150 (110)	240	154	8.8	5.3	6.6	204	9.4	8.8	
1.6 Duratorq TDCi (115 CV (85 kW))	Euro 5 con DPF	M6	115 (85)	270	119	5.4	4.1	4.6	184	tba	12.2	
2.0 Duratorq TDCi (115 CV (85 kW))	Euro 5 con DPF	A6	115 (85)	300	154	7.1	4.8	5.6	185	11.8	tba	
2.0 Duratorq TDCi (163 CV (120 kW))	Euro 5 con DPF	A6	163 (120)	340	149	7.1	4.8	5.6	207	9.3	n/a	
2.0 Duratorq TDCi (163 CV (120 kW))	Euro 5 con DPF	M6	163 (120)	340	134	6.4	4.4	5.1	210	8.6	8.9	
C-MAX 7												
1.6 Duratec Ti-VCT (125 CV (92 kW))	Euro 5	M5	125 (92)	159	159	9.2	5.5	6.8	202	9.4	8.8	
1.6 EcoBoost SCTi (150 CV (110 kW))	Euro 5	M6	150 (110)	240	159	9.2	5.5	6.8	202	9.4	8.8	
1.6 Duratorq TDCi (115 CV (85 kW))	Euro 5 con DPF	M6	115 (85)	270	129	5.8	4.4	4.9	180	tba	11.2	
2.0 Duratorq TDCi (115 CV (85 kW))	Euro 5 con DPF	A6	115 (85)	300	159	7.4	5.0	5.8	182	12.3	tba	
2.0 Duratorq TDCi (163 CV (120 kW))	Euro 5 con DPF	A6	163 (120)	340	154	7.4	5.0	5.8	204	9.3	n/a	
2.0 Duratorq TDCi (163 CV (120 kW))	Euro 5 con DPF	M6	163 (120)	340	139	6.6	4.5	5.3	205	8.6	8.9	

*In 4a marcia. ⁹⁰Ricavati da test Ford. ⁹⁰ⁱI valori di emissioni di CO₂ in g/km e dei consumi di carburante in L/km, sono rilevati da prove ufficiali conformemente alla direttiva europea 80/1268/CEE. I valori di CO₂ e dei consumi riportati in tabella non rappresentano né garantiscono le reali emissioni o l'effettivo consumo di una vettura della classe considerata. Tutti i valori si basano su prove effettuate su veicoli con equipaggiamenti base con cerchi e pneumatici di serie; accessori o cerchi e pneumatici differenti possono influire sui valori di CO₂ e sui consumi di carburante. **Ciclo urbano:** il motore viene avviato a freddo in condizioni di laboratorio e fatto funzionare a varie velocità, massimo 50 km/h, media di 19/km/h su una distanza teorica di 4km. **Ciclo Extra Urbano:** eseguito immediatamente dopo il Ciclo Urbano; metà prova viene effettuata a velocità costante, e l'altra metà a velocità variabile, massimo 120km/h su una distanza di 7 km. **Ciclo Misto:** è dato dalla media delle due fasi della prova, ponderato dalle distanze teoriche percorse in ciascuna di esse. **DPF** = Diesel Particulate Filter. Tutti i motori benzina sono equipaggiati con catalizzatore. **NOTA: I dati riportati fanno riferimento a modelli non definitivi e si riferiscono all'uso di benzina con 95 ottani.**

Pesi e portate

	Normativa emissioni	Peso in ordine di marcia (kg)	Massa complessiva (kg)	Peso totale a terra (kg)	Peso massimo trainabile (kg)	Portata utile (kg)
C-MAX						
1.6 Duratec Ti-VCT (125 CV (92 kW)), cambio manuale Durashift a 5 marce	Euro 5	1374	1860	2860	1000	685
1.6 EcoBoost SCTi (150 CV (110 kW)), cambio manuale Durashift a 6 marce	Euro 5	1385	1900	3400	1500	690
1.6 Duratorq TDCi (115 CV (85 kW)), cambio manuale Durashift a 6 marce	Euro 5 con DPF	1390	1915	3115	1200	695
2.0 Duratorq TDCi (115 CV (85 kW)), cambio automatico PowerShift a 6 marce	Euro 5 con DPF	1550	2050	3550	1500	775
2.0 Duratorq TDCi (163 CV (120 kW)), cambio automatico PowerShift a 6 marce	Euro 5 con DPF	1550	2050	3550	1500	775
2.0 Duratorq TDCi (163 CV (120 kW)), cambio manuale Durashift a 6 marce	Euro 5 con DPF	1488	2050	3550	1500	740
C-MAX 7						
1.6 Duratec Ti-VCT (125 CV (92 kW)), cambio manuale Durashift a 5 marce	Euro 5	1477	2135	2885	750	735
1.6 EcoBoost SCTi (150 CV (110 kW)), cambio manuale Durashift a 6 marce	Euro 5	1496	2200	3400	1200	745
1.6 Duratorq TDCi (115 CV (85 kW)), cambio manuale Durashift a 6 marce	Euro 5 con DPF	1504	2200	3400	1200	750
2.0 Duratorq TDCi (115 CV (85 kW)), cambio automatico PowerShift a 6 marce	Euro 5 con DPF	1634	2300	3800	1500	815
2.0 Duratorq TDCi (163 CV (120 kW)), cambio automatico PowerShift a 6 marce	Euro 5 con DPF	1634	2300	3800	1500	750
2.0 Duratorq TDCi (163 CV (120 kW)), cambio manuale Durashift a 6 marce	Euro 5 con DPF	1575	2300	3800	1500	785

*Rappresenta il peso minimo in ordine di marcia con carburante al 90% e fluidi a livello, compreso guidatore di 75 kg (tara); i valori sono soggetti alle tolleranze costruttive e variano a seconda degli equipaggiamenti e degli accessori montati. **Portata utile: massa complessiva meno tara (Peso in ordine di marcia). **Nota:** tutti i motori a benzina sono equipaggiati con catalizzatore. **Limiti di traino:** i valori riportati rappresentano la massima capacità di traino (peso massimo del rimorchio frenato) per partenze su una pendenza del 12% al di sopra del livello del mare. La presenza di un rimorchio riduce l'economia di consumo e le prestazioni di tutti i modelli. **Capacità di carico sul portapacchi:** massimo 75 kg su tutti i modelli. I dati riportati fanno riferimento a modelli non definitivi.

Dimensioni

	C-Max 5	C-Max 7
Lunghezza totale (mm)	4380	4520
Larghezza totale con specchietti retrovisori ripiegati (mm)	1858	1858
Larghezza totale senza specchietti retrovisori (mm)	1828	1828
Larghezza totale con specchietti retrovisori (mm)	2067	2067
Peso totale (a vuoto) (mm)	1626	1684 (1698*)
Diametro di volta (m)	10,4	11,4
Capacità di carico (l)		
Modalità 5 sedili (con ruotino di scorta)	432	439
Modalità 5 sedili (con kit riparazione pneumatici)	471	475
Modalità 5 sedili (con carico fino al tetto) (con ruotino di scorta)	627	719
Modalità 5 sedili (con carico fino al tetto) (con kit riparazione pneumatici)	666	755
Modalità 2 sedili (con carico fino al tetto) (con kit riparazione pneumatici)	1723	1742
Modalità 2 sedili (con carico fino al tetto) (con ruotino di scorta)	1684	1706
Modalità 7 sedili (con ruotino di scorta)	–	56
Modalità 7 sedili (con kit riparazione pneumatici)	–	92
Modalità 7 sedili (con carico fino al tetto) (con ruotino di scorta)	–	79
Modalità 7 sedili (con carico fino al tetto) (con kit riparazione pneumatici)	–	115
Capacità del serbatoio (l)		
Benzina	55	60
Diesel	53 (60**)	60

*Misurato con la direttiva ISO 3832. Le dimensioni possono variare a seconda del modello e dell'equipaggiamento montato. *Con barre portapacchi. **Solo con motore 2.0 Duratorq TDCi.

Colori e rivestimenti

Personalizzazioni

Colori carrozzeria solidi

1. Blazer Blue
2. Rosso Colorado*
3. Frozen White*

Colori metallizzati della carrozzeria*

4. Grigio Pietra
5. Ink Blue
6. Rosso Marte
7. Grigio Ardesia
8. Grigio Polvere di Luna
9. Nero Panther

Colore carrozzeria metallizzato speciale*

10. Limelight (solo C-MAX)

*Rosso Colorado, Frozen White e i colori metallizzati sono optional a costo aggiuntivo.



1



2



3



4



5



6



7



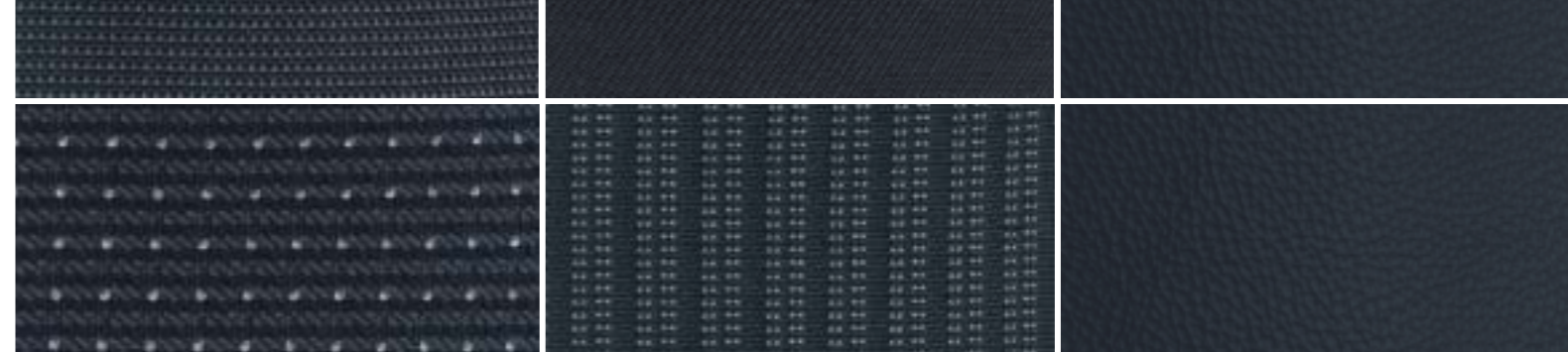
8



9



10



Trend

Finiture e colori cuscino sedili

Max in Syracuse

Finiture e colori sedili

Daphne in Generic Silver

Titanium

Finiture e colori cuscino sedili

Lux in Syracuse

Finiture e colori sedili

Pur in Syracuse

Titanium

Finiture e colori cuscino sedili

Pelle Napoli** in Syracuse

Finiture e colori sedili

Pelle Napoli** in Syracuse

**I rivestimenti in pelle sono optional a costo aggiuntivo.

Colori e rivestimenti

Modello	C-Max +	C-Max Titanium			
Rivestimento	Tessuto Daphne tonalità Generic Silver	Tessuto Pur tonalità Syracuse	Tessuto Pur tonalità Medium Light Stone	Pelle Napoli tonalità Syracuse	Pelle Napoli tonalità Medium Light Stone
Rivestimento sedili	Daphne	Pur	Lux in Medium Light Stone	Pelle Napoli	Napoli leather in Medium Light Stone
Colore plancia	Syracuse	Syracuse	Dusk Grey	Syracuse	Dusk Grey
Rifiniture plancia	Fairland	Fairland	Medium Light Stone	Fairland	Medium Light Stone
Colori Solidi					
Blazer Blue	●	●	●	○	○
Frozen White	●	●	-	○	-
Rosso Colorado	●	●	-	○	-
Colori metallizzati					
Grigio Ardesia	●	●	●	○	○
Grigio Pietra	●	●	●	○	○
Grigio Polvere di Luna	●	●	●	○	○
Ink Blue	●	●	●	○	○
Nero Panther	●	●	●	○	○
Rosso Marte	●	●	●	○	○

● = Standard, ○ = Optional a costo aggiuntivo, - = Non disponibile. *Colorado Red, Frozen White, le vernici metallizzate e gli interni in pelle sono optional a costo aggiuntivo. †Disponibile solo su C-Max*

La Ford C-MAX è coperta dalla Ford Perforation Warranty per 12 anni dalla data della prima immatricolazione. Soggetto a termini e condizioni.

Nota Le immagini utilizzate illustrano solo i colori carrozzeria e potrebbero non corrispondere alle caratteristiche correnti o alla disponibilità prodotto in alcuni mercati. I colori e le finiture riprodotti in questa brochure possono variare dai colori reali a causa dei limiti del processo di stampa utilizzato.

Illustrazioni, descrizioni e specifiche. L'accuratezza di questa brochure è stata verificata al momento di andare in stampa. Tuttavia, Ford persegue una politica di continuo miglioramento dei propri prodotti. Pertanto, Ford si riserva il diritto di modificare in qualsiasi momento le specifiche, i colori e i prezzi dei modelli e degli articoli illustrati e descritti in questa pubblicazione. Per i dettagli aggiornati, rivolgersi al proprio FordPartner. **Equipaggiamento optional.** In questa pubblicazione, le caratteristiche descritte come 'Optional' o 'Allestimento/pacchetto optional', ecc. sono da intendersi a costo aggiuntivo rispetto al veicolo base, salvo diversamente specificato. Tutti i modelli e le combinazioni colore sono soggetti a disponibilità. **Nota.** Alcune delle immagini in questa brochure appartengono a un modello pre-produzione e/o sono create al computer, pertanto, il design o le caratteristiche della versione finale potrebbero variare per alcuni aspetti. Inoltre, alcune delle caratteristiche mostrate sui veicoli possono essere optional. **Nota.** Questa brochure contiene sia accessori originali Ford che una gamma attentamente selezionata di prodotti dei nostri fornitori che appaiono con il rispettivo marchio. Tali prodotti sono soggetti ai termini di garanzia definiti dai rispettivi fornitori e non rientrano nella responsabilità di Ford. **Nota.** Il marchio e i loghi mondiali Bluetooth® sono di proprietà di Bluetooth SIG, Inc. e qualsiasi utilizzo di tali marchi da parte di Ford Motor Company è regolamentato da licenza. Altri marchi e nomi commerciali sono di proprietà dei rispettivi titolari.



Quando questa brochure non vi sarà più utile, vi preghiamo di riciclarla.

Publicato da Ford Motor Company Limited,
Brentwood, Essex, Inghilterra.
Registrata in Inghilterra No. 235446.
BJN 306963. FoE J06E.
PN 079508/1010/50.6m/ITA it.
October 2010
© Ford Motor Company Limited.

www.ford.it

